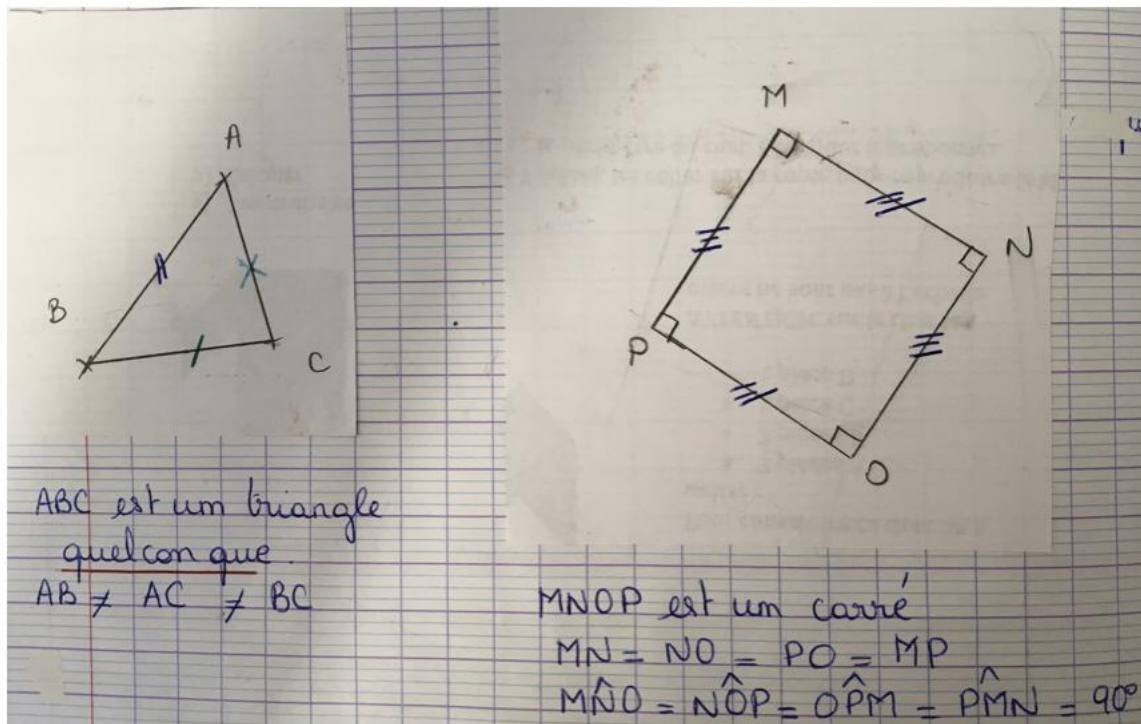


## Qu'est-ce que le périmètre d'une figure?

Le périmètre d'une figure est la longueur du **contour** de la figure. (pour clôturer un jardin, faire le tour...)

@ capsule vidéo à regarder : périmètre

Exemple : Comparer les périmètres des deux polygones ci-dessous:



J'utilise le compas pour reporter les longueurs de chaque polygone sur une demi-droite.



Je constate que le périmètre du carré MNOP est supérieur au périmètre du triangle ABC.