
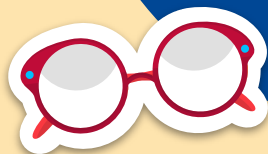


# El sistema educativo español



# Educación infantil



- 0-6 años
- Obligatoria ✘
- Gratuita ✔

## DOS CICLOS

0-3 años

3-6 años



# Educación primaria



6-12 años

Obligatoria

Gratuita

Tres ciclos

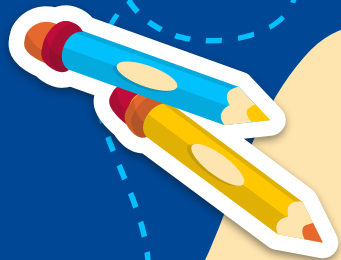
6-8 años

8-10 años

10-12 años



# Educación secundaria obligatoria (ESO)



**Años : 12-16**

**Obligatoria**

**Gratuita**

**4 cursos**

**Asignaturas obligatorias y optativas**

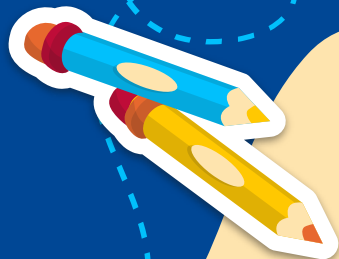




# Colegio / instituto

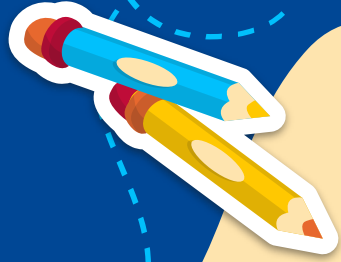
- **Público: gratis**
- **Concertado: de pago pero ayuda el Estado**
- **Privado: de pago**



# Diferencia de cursos España-Francia



	 Sistema español			 Système français		
3/4 años	Infantil (2º ciclo)			École maternelle	Cycle 1	Petite section
4/5 años						Moyenne section
5/6 años						Grande section
6/7 años	1º	1º ciclo	Primaria	École élémentaire	Cycle 2	CP
7/8 años	2º					CE1
8/9 años	3º	2º ciclo			Cycle 3	CE2
9/10 años	4º					CM1
10/11 años	5º	3º ciclo				CM2
11/12 años	6º					
12/13 años	1º	ESO	Collège	6º		
13/14 años	2º			5º		
14/15 años	3º			4º		
15/16 años	4º			3º		
16/17 años	1º	Bachillerato	Lycée	Seconde		
17/18 años	2º			Première		
				Terminale		



# El sistema de evaluación

## Aprobado

- Sobresaliente (SB) = 9 o 10
- Notable (NT) = 7 o 8
- Bien (BI) = 6
- Suficiente (SU) = 5

## Suspenso

- Insuficiente (IN) = 1, 2, 3 o 4

# Horario de la ESO



	LUNES	MARTES	MIÉRCOLES	JUEVES	VIERNES
8:40 - 9:30	Lengua	Historia	Física	Lengua	Lengua
9:35 - 10:25	Plástica	Física	Matemáticas	Matemáticas	Física
10:30 - 11:20	Matemáticas	Informática	Biología	Inglés	Biología
11:20 - 11:50	RECREO				
11:50 - 12:40	Inglés	Música	Inglés	Historia	Ed. Física
12:45 - 13:35	Tutoría	Inglés	Lengua	Música	Historia
13:40 - 14:30	Biología	Plástica	Ed. Física	Plástica	Plástica





# Las vacaciones escolares

- Varían en cada Comunidad Autónoma
- INICIO: alrededor del **10 de septiembre**
- NAVIDAD: **23 diciembre a 7 enero**
- SEMANA SANTA: **23 marzo a 2 abril (cada año cambia: entre 22 marzo-5 abril)**
- VERANO: alrededor del **21 de junio**
- Días festivos: algunos nacionales y otros regionales
- Puentes: se une un día festivo entre semana con el fin de semana para tener más vacaciones



# Diferencias en el instituto

- Los alumnos no enseñan un carnet al entrar o salir del centro.
- Los que van en el autobús escolar tienen un carnet de transporte.
- También tienen un carnet de la biblioteca.
- Si los alumnos se portan mal → obtienen una amonestación → jefatura de estudios → aula de trabajo
- El conserje guarda las llaves y abre el instituto. Se encarga de llamar por teléfono y atender a la gente.



# Diferencias en el instituto

- En los institutos públicos los alumnos no suelen tener comedor.
- Hay una cafetería para comprar bocadillos, chuches, etc. a la hora del recreo.
- A partir de 3º ESO pueden salir fuera del centro en el recreo.
- Los alumnos llaman por su nombre a los profesores y se tutean entre ellos.
- Se puede elegir entre clase de religión o MAE (Medidas de atención al estudio)
- Los colegios privados suelen ser religiosos.



# Bachillerato



16-18 años ✕

Obligatoria

Modalidades: ciencias, sociales,  
humanidades, artes



# Formación profesional



**2 ciclos**

- **Grado medio: técnico**
- **Grado superior: técnico superior**



# Universidad

- Es necesario hacer una prueba:  
selectividad
  - Nota de corte : media de bachiller  
y selectividad
  - Grados: de 4 años
- 