

Pourcentages.

ex 7.1

45% ^c de 200g c'est $\frac{45}{100} \times 200g = \underline{90g}$

ou bien

45g	100g
?	200g

donc ? = 90g

Il y a 90g de Cacao.

ex 7.2

espagnol	total
15	23
?	100

$15 \times 100 \div 23 \approx \underline{65\%}$

ex 7.3

a) \downarrow 20%

c'est $\underline{\times 0,8}$ (1-0,2)

b) \uparrow 80% c'est

$\underline{\times 1,8}$ (1+0,8)

c) \downarrow 5% c'est $\times 0,95$

(1-0,05)

d) \uparrow 100% c'est $\times 2$

(1+1)

ex 7.4

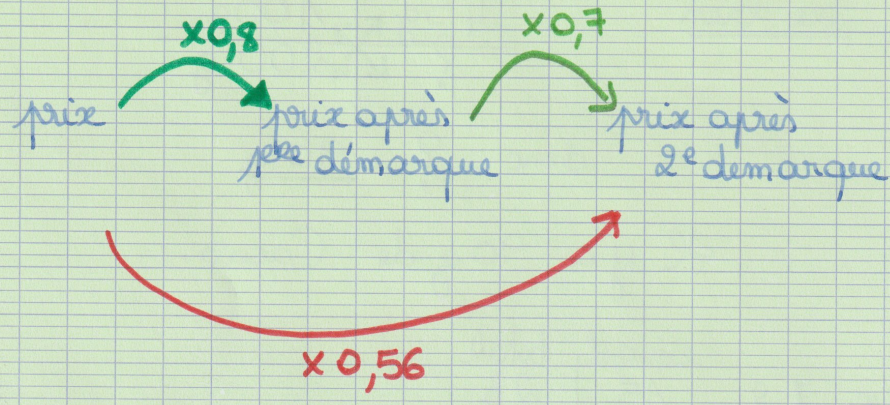
↳ 20% c'est $\times 0,8$

donc $280\text{€} \times 0,8 = \underline{224\text{€}}$

↑ NOUVEAU PRIX.

ex 7.5

↳ 20% c'est $\times 0,8$
↳ 30% c'est $\times 0,7$



$\times 0,56$ c'est ↳ 44%

car $0,56 + 0,44 = 1$
ou $\frac{56}{100} + \frac{44}{100} = 1$

Le % est de 44%

ex 7.6

$270\text{€} \times \dots = 229,50\text{€}$

↑ $229,50\text{€} \div 270\text{€} = 0,85$

et 0,85 c'est ↳ 15%

ex 7.7

↳ 15% c'est $\times 0,85$

$\dots \times 0,85 = 229,50\text{€}$

↑ $229,50\text{€} \div 0,85 = 270\text{€}$

Il était à 270€

